

# 業界能專 | 主動式空調建築節能系統

## 關渡華碩企業總部 | 立功大樓

### 改善範疇

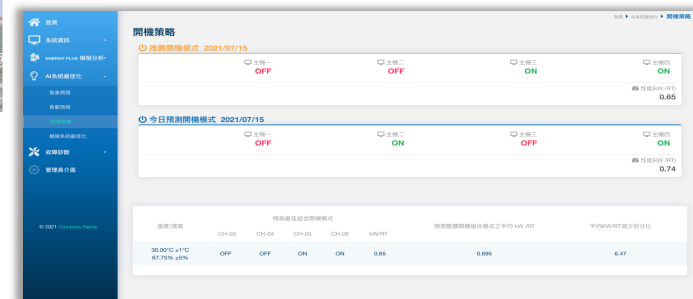
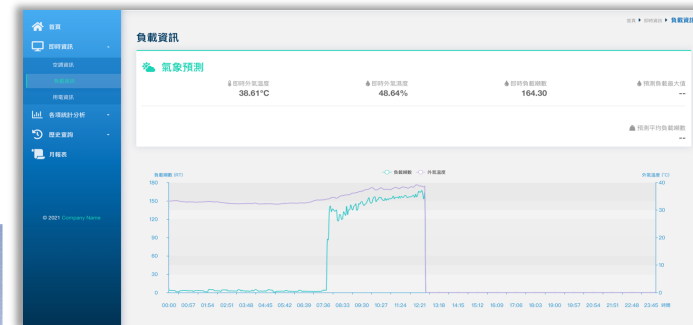
分析過去不同開機組合下的單位冷凍噸  
能耗的差異，並預測未來24小時製冷  
噸數的趨勢提供最佳效能的開機策略

### 節能效益

- 平均年節能率：9.5% - 12.0%
- 平均年節電費：85萬元
- 回收期限：2年
- 補助額：300萬



### 系統畫面



# 綠建築標章 | 能源管理系統

## 第一銀行 | 大稻埕分行

### 改善範疇

冰機汰舊換新，汰換磁懸浮離心機160噸  
2台、高效率IE4循環水泵馬達，並增設能  
源管理系統與圖控系統，進行節能控制

### 節能效益

- 平均年節能率：35% - 42%
- 平均年節電費：70萬元
- 回收期限：3年



### 系統畫面



# 建築中心節能補助 | IoT雲端智能空調控制

## 雲林虎尾鎮 | 大成商工

### 改善範疇

運用IoT物聯網技術，結合空調水系統設備單元，實現可在開放式網站系統進行開關機連鎖控制，減少人為疏失的能源浪費

### 節能效益

- 平均年節能率：3.5% - 5.0%
- 平均年節電費：20萬元
- 回收期限：2年
- 補助額：75萬



### 系統畫面

