

ESS510儲能系統

FEii

ESG 建築新潮流!

5.5KW太陽能逆變器 搭載磷酸鋰鐵電池

*可擴充至30kw



自我保護設計



多合一解決方案



體積小、重量輕



可擴充至30kw

一體化能源解決方案



自給自足解決方案

可供一家4口人在停電時，保障用電5到8小時



模塊化鋰鐵電池

可輕鬆擴充模塊化設計



PV供電優先級

高峰/非高峰時間的用電量/充電時間設定



內置定時器

在多種模式下的開/關操作



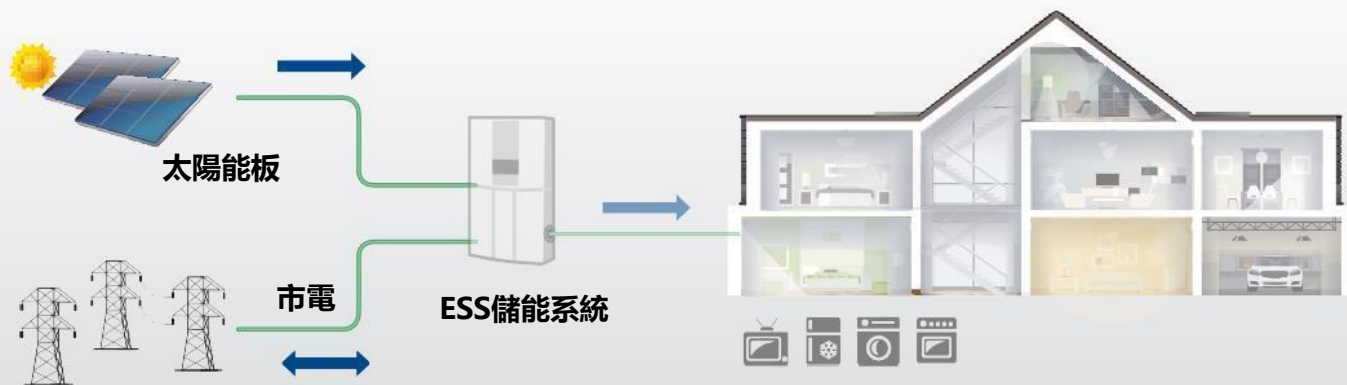
多種模式操作

並網、聯網和混合模式



多種通信模式

USB、RS232、Modbus、SNMP、GPRS和Wifi





碳稅抵免



居民責任



持續收益



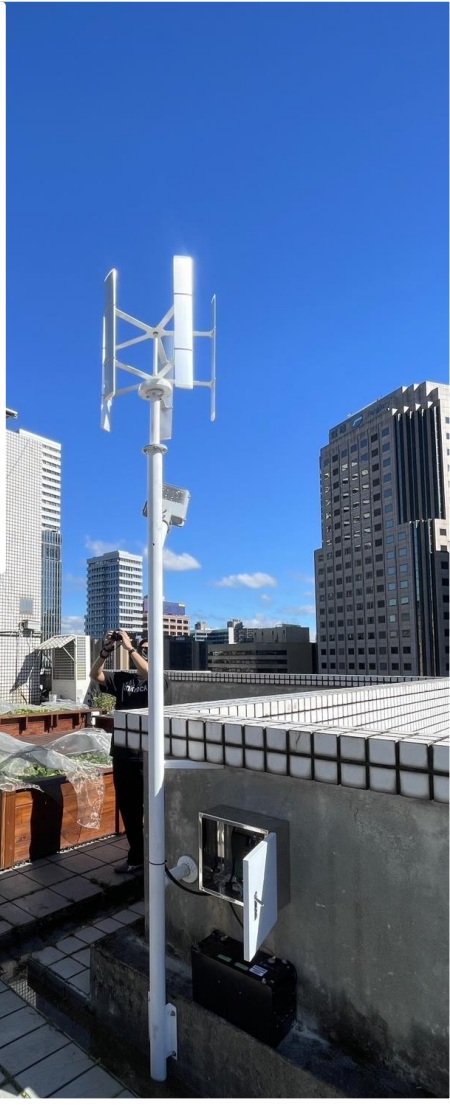
電價持漲

*本產品已投保三千萬產品責任險

FEi



ESS 510 家用儲能系統 / 風力發電
零碳綠能社區-優等獎





ESS 510 家用儲能系統 生態綠能公廁 自發自用

一號公廁



逆變器型號 ESS 5.5KW	ESS 5.5kw
太陽能最大輸入功率	6500W
額定輸出功率	5500W
最大充電電力	2880W
太陽能輸入 (直流)	
額定直流電壓 / 最大直流電壓	360 VDC / 500 VDC
啟動電壓 / 初始回饋電壓	116 VDC / 150 VDC
最大功率點 (MPP) 電壓範圍	120 VDC ~ 450 VDC
最大功率點追蹤數量 / 最大輸入電流	2 / 2 x 13 A
電網輸出 (交流)	
額定輸出電壓	208/220/230/240 VAC
輸出電壓範圍	184 - 264.5 VAC*
最大輸出電流	23.9A*
最大轉換功率 (直流/交流)	96%
歐規效率@額定電壓	95%
交流輸入	
交流啟動電壓/自動重啟電壓	120 - 140 VAC / 180 VAC
允許輸入電壓範圍	170 -280 VAC
最大交流電輸入電流	40 A
電池模式輸出 (交流)	
額定輸出電壓	208/220/230/240 VAC
效率 (直流到交流)	93%
電池&充電器	
額定直流電壓	48 VDC
額定直流電壓	100 A
一般規格	
尺寸, 深 x 寬 x 高 (mm)	214 x 621 x 500
淨重 (公斤)	25
安規	
認證標準	IEC/EN 62109-1/-2, IEC 62040-1, EN 61000-6-4, EN IEC 61000-6-2, EN IEC 61000-3-11, EN 61000-3-12, IEC 61727, IEC 62116, G99, NRS 097-2-1, EN 50549-1

電池	ESS II-4810
容量	5000Wh
參數	
額定電壓	51.2VDC
完全充電電壓	56V
完全放電電壓	42V
容量	100Ah
最大持續性放電電流	150A
最大放電電流	192A at 1min
保護	BMS, breaker
充電電壓	56V
充電電流	20A (0.2C)
最大充電電流	50A (0.5C)
標準充電模式	0.2C CC (Constant current) charge to FC, CV (Constant voltage FC) charge till charge current decline to <0.05C
內部阻抗	<20m ohm
尺寸, 深 x 寬 x 高 (mm)	214 x 621 x 550
淨重 (公斤)	55
安規	
認證標準	IEC 62619, EN 61000-6-3, EN 61000-6-1, UKCA, UN38.3

*依不同的交流電壓和國家法規而有所不同。產品規格如有變更，恕不另行通知。